



**LASTENSUOJELUN MONIALAINEN KEHITTÄMINEN  
KANTA-HÄMEESSÄ, PIRKANMAALLA JA ETELÄ-POHJANMAALLA 2020 - 2022**

**Katsaus tuotoksiin ja tuloksiin sekä juurtumisen edistämiseen**

Pikassoksen ajankohtaiskatsaus 18.11.2022

Kristiina Ruuskanen, projektipäällikkö





## HANKE PÄHKINÄNKUORESSA (*kuten esitelty helmikuussa-21*)

### TAUSTA

- Hankkeen hallinnoija Pikassos Oy, osatoteuttajat SONet BOTNIA, Tampereen kaupunki, Kanta-Hämeen sairaanhoitopiiri.
- Kokonaisbudjetti 1 152 000€ josta valtionavustus 921 600€ (80%), omarahoitussuus kunnat, KHSHP ja PSHP, yht. 230 400 € (20%). Kumppaneina alueen korkeakoulut, Pesäpuu ry.
- Taustalla mm. asiakkaiden havainnot kokemusasiiantuntijoiden kertomana, ja v. 2019 THL:n TAYS-alueen sote-arviointiraportti: palvelujen vahvistamisen ja integroinnin vahvat signaalit.
- Maakunnalliset ja yta-tarpeet, valtakunnallinen ohjaus.

### TAVOITE

**Tavoite:** Selkeytämme lastensuojelun monialaisen yhteisen tekemisen rakenteita ja käytäntöjä sekä ulotamme niihin systeemistä orientaatiota.

**Tulos:** Lastensuojelun asiakkaina olevat lapset ja perheet saavat koordinoitusti yksilöllisen tarpeeseensa perustuvan monialaisen avun ja kokevat hyötyvänsä siitä. Yhteisen tekemisen rakenteet ja käytännöt ovat systemaattiset ja tukevat systeemistä työtettä.

### TOIMENPITEET

1. Teemme näkyväksi asiakkaiden osallisuuden mittareita.
2. Edistämme kokemusasiiantuntijuuden käyttöä.
3. Tuemme yhteisen tekemisen systemaattisista käytännöistä ja rakenteista sopimista.
4. Tarjoamme orientoivaa koulutusta systeemisen työtteen hyödyistä lastensuojelun yhteistyökumppaneille.

- 1) Työkaluja asiakkaan osallistumisen vahvistamiseen itseään koskevassa lastensuojelun työskentelyssä: 3X10D Lastensuojelu -elämäntilannemittari.
- 2) Maakunnallisten lastensuojelun kokemusasiantuntija-rakenteiden mallintaminen hyvinvointialueiden käyttöön.
- 3) Systemistä ajattelua hyödyntäviä monialaisia kehittämisen tiimejä lastensuojelun ja yhteistyökumppaneiden ammattilaisille ja johdolle. Tavoitteena sopia asiakaslähtöisesti yhteisen tekemisen käytännöistä.
- 4) Mallinnus vaativan sijaishuollon ja erikoissairaanhoidon yhteisasiakkuusosastosta/yksiköstä (Pirkanmaa).
- 5) Koulutukset lastensuojelun yhteistyökumppaneille ja lastensuojelulle.

### **3X10D Lastensuojelu -Elämäntilannemittarin levittäminen, käynnissä olevat pilotit:**

- *Kuusikon perhetukikeskus Tampereella; 4-6 kk kokeilu avohuollon sekä päivystysosastolla (2022-2023)*  
Tavoite: väline nuoren kokonaistilanteen arviointiin, osallisuuden ja asiakaskokemuksen kartoittamiseen. Prosessi: alkuhaastattelu, keskellä prosessia (nuoren mielipiteen huomiointi; tilanteen muutos), lopussa (tilanteen muutos, palaute). Kirjataan asiakastietojärjestelmään oleelliset kysymykset (koko lomake skannataan). Pilotista raportoidaan sosiaalityön gradussa (Kristian Melander, Jyväskylän yliopisto)
- *Tays Nuorisopsykiatria; vuoden kokeilu poliklinikan hoitotiimeissä (2023)*  
Tavoitteena saada kokemuksia vaikuttavuuden mittaamisesta, kehittää monialaista ja –ammattillista työtä sekä edistää asiakasosallisuutta. Terveystieteiden moniammatillinen työskentely; apuvälineeksi arviointiin lastensuojelun ja nuorisopsykiatrian yhteisasiakkaiden kanssa työskentelyyn. Prosessi: alkutapaaminen hoitotiimissä, seuranta n. 6 kk päästä ja jälleen n. vuoden päästä. Rätätöidyt lomakkeet lähetetään nuorille kotiin täytettäväksi kutsun mukana. Hoitotaulukkoon kirjataan A10 ja B7, mahdollistaa tilastollisen seurannan datan kertyessä. Pikassoksesta osallistutaan tukiryhmään ja hallinnoidaan käyttäjäkyselyä (Webropol)
- *Hoivatie aloittaa käytön keväällä-23.*

### Lastensuojelun kokemusasiantuntija- ja vertaistukirakenne -mallinnukset

- [Kanta-Hämeen hyvinvointialueella](#)
- [Pirkanmaan hyvinvointialueella](#)
- [Etelä-Pohjanmaan hyvinvointialueella](#)

### Yhteisiasiakkuusyksikön mallinnus

- Vaativan sijaishuollon ja nuorisopsykiatrian yhteisiasiakkuusosaston mallinnukseen Innokylä-linkki päivitetään 12/2022.



### Lastensuojelun kokemusasiantuntija- ja vertaistukirakenne -mallinnukset

- [Kanta-Hämeen hyvinvointialueella](#) **OTETTANEEN KÄYTTÖÖN**
- [Pirkanmaan hyvinvointialueella](#)
- [Etelä-Pohjanmaan hyvinvointialueella](#)

### Yhteisiasiakkuusyksikön mallinnus

- Vaativan sijaishuollon ja nuorisopsykiatrian yhteisiasiakkuusosaston mallinnukseen Innokylä-linkki päivitetään 12/2022.

### KANTA- HÄME

- [Olkari- yhteistoimintamalli](#) lastensuojelun asiakkaan monialaiseen auttamiseen systemisellä työotteella kun nuorella on monialaisen tuen tarve
- Millaista lastensuojelun palvelua meidän tulisi tuottaa? [Lastensuojelun palvelupolun kehittämisenäkökulmat](#) Kanta-Hämeessä

### PIRKAN- MAA

- *Ilmiölähtöinen kehittämisen toimintamalli* yhdessä Tulevaisuuden sote-keskushanke PirSOTEn kanssa. [PirSOTE](#) julkaisee Innokylässä.
- *Pirkanmaan systemisen verkostotyön malli* yhdessä Tulevaisuuden sote-keskushanke PirSOTEn kanssa. [PirSOTE](#) julkaisee Innokylässä.

### ETELÄ- POHJAN- MAA

- [OMA TIIMI](#) lastensuojelun ja lasten-/nuorisopsykiatrian yhteisasiakkuudessa olevalle lapselle, ks. myös [video Youtubessa](#)
- [Lastensuojelun moniammatillinen asiantuntijaryhmä Etelä-Pohjanmaalla](#) (systemiseen ajatteluun, kompleksisuuden käsitteeseen ja asiakasosallistumiseen nojaavalla työtavalla)
- *Kehittämisen tiimi -toimintamalli* hankekehittämisen ja verkostotyön tapana. (Innokylään 1/23)



### KANTA-HÄME

- [Olkari- yhteistoimintamalli](#) lastensuojelun asiakkaan monialaiseen auttamiseen systemisellä työotteella kun nuorella on monialaisen tuen tarve **OTETTANEEN KÄYTTÖÖN**
- Millaista lastensuojelun palvelua meidän tulisi tuottaa? [Lastensuojelun palvelupolun kehittämisenäkökulmat](#) Kanta-Hämeessä **OTETTANEEN KÄYTTÖÖN**

### PIRKAN-MAA

- *Ilmiölähtöinen kehittämisen toimintamalli* yhdessä Tulevaisuuden sote-keskushanke PirSOTEn kanssa. [PirSOTE](#) julkaisee Innokylässä. **OTETTANEEN KÄYTTÖÖN**
- *Pirkanmaan systemisen verkostotyön malli* yhdessä Tulevaisuuden sote-keskushanke PirSOTEn kanssa. [PirSOTE](#) julkaisee Innokylässä. **OTETTANEEN KÄYTTÖÖN**

### ETELÄ-POHJAN-MAA

- [OMA TIIMI](#) lastensuojelun ja lasten-/nuorisopsykiatrian yhteisasiakkuudessa olevalle lapselle, ks. myös [video Youtubessa](#) **PILOTOINTI JATKUU**
- [Lastensuojelun moniammatillinen asiantuntijaryhmä Etelä-Pohjanmaalla](#) (systemiseen ajatteluun, kompleksisuuden käsitteeseen ja asiakasosallistumiseen nojaavalla tavalla) **KÄYTTÖSSÄ**
- *Kehittämisen tiimi -toimintamalli* hankekehittämisen ja verkostotyön tapana. (Innokylään 1/23)

### Koulutusmallit ja -sisällöt

- [Orientoivat koulutukset systeemisestä työotteesta lastensuojelun yhteistyökumppaneille](#)
- Perustietoa lastensuojelusta -[koulutustallenne Youtube:ssa](#)
- Syty-info -tilaisuudet ja [koulutustallenne Youtube:ssa](#)
- Monialainen johtaminen ja systeemisyys -koulutukset
- Ymmärrystä, keinoja ja monialaisuutta vahvistamassa - Tietoa lasten ja nuorten parissa työskenteleville –webinaarisarja yhdessä Kanta-Hämeen sosiaali- ja terveyskeskushankkeen kanssa
- Työmme tutuksi -koulutukset Pirkanmaalla (lastensuojelun asiakkaan sivistykselliset oikeudet ja yhteiset nuorisoiikäiset asiakkaamme lastensuojelussa ja nuorisopsykiatrian palveluissa)
- ARVO-verstaat Etelä-Pohjanmaalla (lastensuojelun asiakkaan sivistykselliset oikeudet ja oikeus mielenterveys- ja päihdetyöhön)

KANTA-  
HÄME

PIRKAN-  
MAA

ETELÄ-  
POHJAN-  
MAA

### Koulutusmallit ja -sisällöt

- [Orientoivat koulutukset systemisestä työotteesta lastensuojelun yhteistyökumppaneille](#)
- Perustietoa lastensuojelusta -[koulutustallenne Youtube:ssa](#)
- Syty-info -[koulutustallenne Youtube:ssa](#)
- Monialainen johtaminen ja systemisyys -koulutus
- Ymmärrystä, keinoja ja monialaisuutta vahvistamassa - Tietoa lasten ja nuorten parissa työskenteleville –webinaarisarja yhdessä Kanta-Hämeen sosiaali- ja terveyskeskushankkeen kanssa
- Työmme tutuksi -koulutukset Pirkanmaalla (lastensuojelun asiakkaan sivistykselliset oikeudet ja yhteiset nuorisoiikäiset asiakkaamme lastensuojelussa ja nuorisopsykiatrian palveluissa)
- ARVO-verstaat Etelä-Pohjanmaalla (lastensuojelun asiakkaan sivistykselliset oikeudet ja oikeus mielenterveys- ja päihdetyöhön)

OTETTANEEN KÄYTTÖÖN  
KANTA-HÄMEESSÄ  
(PIRKANMAA JA ETELÄ-  
POHJANMAA?)

KANTA-  
HÄME

PIRKAN-  
MAA

ETELÄ-  
POHJAN-  
MAA

### 3X10D Lastensuojelu -elämäntilannemittari

- 3X10D Lastensuojelun edistäminen

OTETTANEEN KÄYTTÖÖN KANTA-HÄMEESSÄ JA PIRKANMAALLA  
(ETELÄ-POHJANMAA?)

**Tavoite:** Selkeytämme lastensuojelun monialaisen yhteisen tekemisen rakenteita ja käytäntöjä sekä ulotamme niihin systeemistä orientaatiota.

**Tulos:** Lastensuojelun asiakkaina olevat lapset ja perheet saavat koordinoitusti yksilöllisen tarpeeseensa perustuvan monialaisen avun ja kokevat hyötyvänsä siitä. Yhteisen tekemisen rakenteet ja käytännöt ovat systemaattiset ja tukevat systeemistä työtettä.

**YHDESSÄ OPPIMINEN JA TEKEMINEN  
MONIALAISESTI**

**KATSE VUOROVAIKUTUKSEEN**

**ASIAKASLÄHTÖISYYS**

**KOKEMUSASIAANTUNTIJUUS!**

Monialaisuuden ja lastensuojelu erityisyyden suhde

Yhteisvastuuttaminen vs. ~~puolesta tekeminen~~

Asiakasosallisuus lähtökohtana ja konkretiana



<https://monnihanke.fi>  
Twitter: @monnihanke  
LinkedIn: [linkedin.com/company/monnihanke](https://www.linkedin.com/company/monnihanke)

### Kanta-Häme:

Koordinaattori Eija Luodes  
[eija.luodes@pikassos.fi](mailto:eija.luodes@pikassos.fi)  
p. 044 491 0316



### Pirkanmaa:

Koordinaattori Laura Nila  
(äitiysvapaalla)

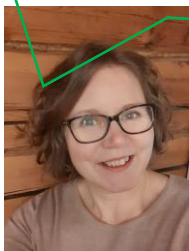


### Etelä-Pohjanmaa:

Koordinaattori Auli Romppainen  
[auli.romppainen@seamk.fi](mailto:auli.romppainen@seamk.fi)  
p. 040 830 0337



*Kiitos kaikille yhdessä  
ajattelijoille,  
keskustelijoille ja tekijöille.  
Yhteistä tekemistä on ollut  
vara parantaa, ja sitä on  
ollut suuri ilo kehittää!*



**Projektipäällikkö:** Kristiina Ruuskanen, [kristiina.ruuskanen@pikassos.fi](mailto:kristiina.ruuskanen@pikassos.fi), p. 0447757940

Projektisuunnittelija  
Johanna Heikkinen  
[johanna.heikkinen@tampere.fi](mailto:johanna.heikkinen@tampere.fi)  
p. 041 730 9213

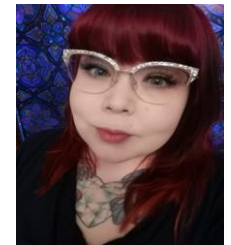


Projektisuunnittelija  
Raino Ketola  
[raino.ketola@tampere.fi](mailto:raino.ketola@tampere.fi)  
p. 044 423 5183



### Koko hankealueella:

Koordinaattori Petta Porko (50%)  
[petta.porko@seamk.fi](mailto:petta.porko@seamk.fi)  
p. 040 830 0429



Koordinaattori Kristian Melander  
(60%)  
(aloitti 1.9.22)

