

Sosiaalialan verkkomuotoinen ajankohtaiskatsaus
perjantaina 20.11.2020

**Aiheena: Kokemusasiantuntijoiden
näkökulmia lastensuojelun monialaiseen
kehittämiseen**



Alustajina asiantuntija Onni Westlund,
Pesäpuu ry. & projektipäällikkö Kristiina
Ruuskanen, MONNI-hanke/ Pikassos



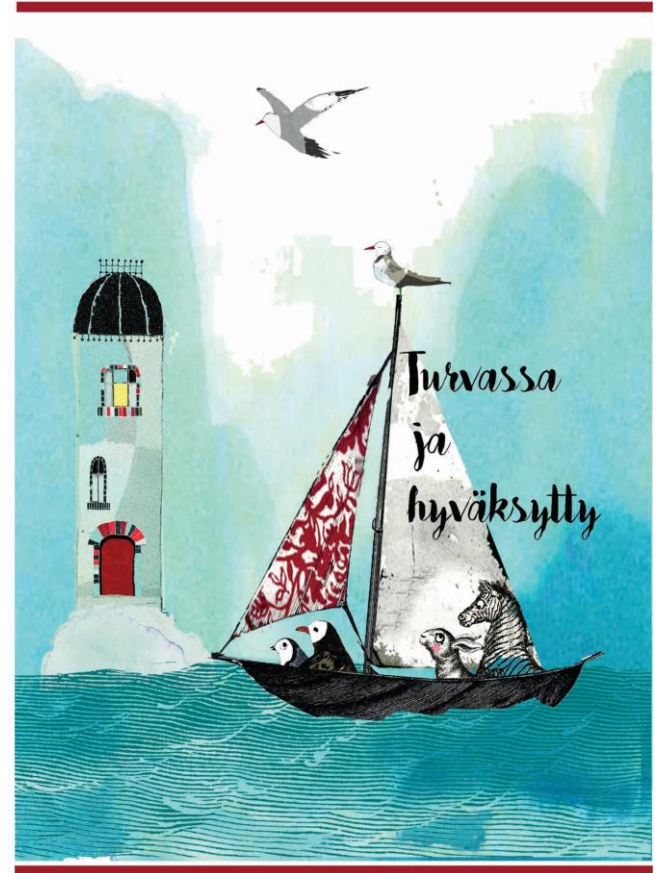

Pesäpuu ry

LASTENSUOJELUN
KEHITTÄMISYHTEISÖ

Kokemusasiantuntijoiden näkökulmia lastensuojelun monialaiseen kehittämiseen

20.11.2020

Onni Westlund, Pesäpuu ry



Pesäpuu ry

- Vuonna 1998 perustettu valtakunnallinen lastensuojelun kehittämissyhteisö.
- Visio: jokainen lapsi lastensuojelussa on turvassa, osallinen, arvokas ja rakastettu.
- Lastensuojelun asiakkaina olevien lasten aseman parantaminen ja osallisuuden vahvistaminen.
- Pesäpuun asiantuntija- ja kehittämistyössä myös asiakkaat, niin lapset, nuoret kuin vanhemmat, otetaan mukaan kehittämistyöhön.
- Perhehoidon kehittäminen, lapset ja nuoret kehittäjinä, suunnitelmallinen lastensuojelu, turvallinen sijaishuolto, koulun ja lastensuojelun yhteistyö.

Mielenterveys

- Mielen hyvinvointia tukevia asioita:
 - Hyvä sijoituspaikka, hyvät ihmissuhteet, yhdessä tekeminen ja harrastaminen, seksuaalikasvatus, osallisuus, tavoitteet ja unelmien tukeminen...
- Mielen hyvinvointia haastavia asioita:
 - Sijoituksen taustalla olevat syyt, epävarmuus, epätietoisuus ja muutokset, haasteet sijaishuoltopaikassa, kuormittavat ihmissuhteet, murrosikä, stigma, paha olo.



Mielen hyvinvointi

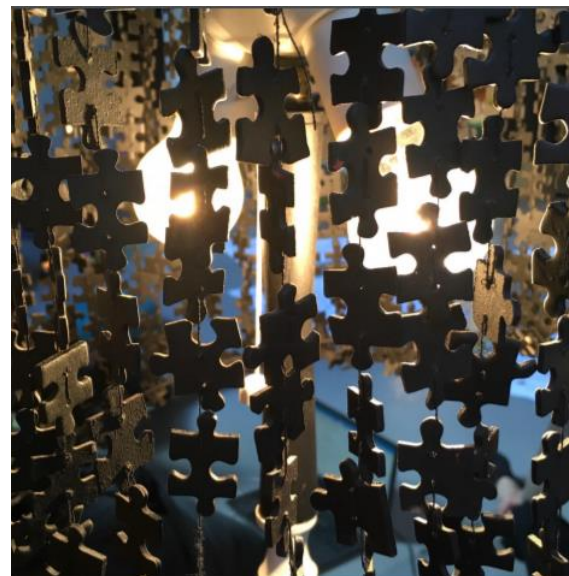
- Nuorten etätyöpaja
Zoom, 9.5.2020

Riikka Huusko, Helena Inkinen, Milja Kaijanen,
Johanna Liukkonen, Mira Nurmi & Onni Westlund,
Pesäpuu ry



Päihteet

- Mitä tarvitaan, kun nuori haluaa irti päihteistä?
 - Tuki, ihminen kenelle voi puhua
 - Päihdehoitoon pääseminen
 - Apua mielenterveyteen
 - Velkojen järjestäminen
 - Tuomioiden hoitaminen
 - Koulu- ja työpaikan saaminen
 - Lähteisten vakuuttaminen, että haluaa päihteistä eroon
 - Turvattomasta kaveripiiristä eroon pääseminen



Nopeet, hitaat, dissot, deelit
– nuorten ajatuksia päihteistä.
Päihteet? –foorumien raportti.



PÄIHTEET?
-FOORUMIT



Pesäpuu ry

Koulunkäynti

- Jännitteitä ja pelkoja koulunkäyntiin liittyen:
 - Oppimisvaikeudet
 - Univaikeudet
 - Kiusaaminen
 - Pitkät koulumatkat
 - Esiintyminen
 - Ennakkoluulot
 - Motivaatio
 - Viha ja raivo
 - Kotiongelmat
 - Koulun vaihtuminen
 - Luokalle jääminen

MindMe
- koulu kuuluu kaikille



**NUORTEN
FOORUMIEN
RAPORTTI**

Raportin on koontanut Milja Kaijanen

OPETUSHALLITUS
UTBILDNINGSSYSTEMEN

Pesäpuu ry
Tärkeä - Rakkautta lapselle

Lähteet:

- Mielen hyvinvointi: <https://pesapuu.fi/wp-content/uploads/2020/04/Mieli-et%C3%A4ty%C3%B6paja-raportti-2020.pdf>
- Päihteet: <https://pesapuu.fi/wp-content/uploads/2018/09/Nopeet-hitaat-dissot-deelit-nuorten-ajatuksia-p%C3%A4ihteist%C3%A4.-P%C3%A4ihteet-foorumien-raportti.2.pdf>
- Koulunkäynti: https://pesapuu.fi/wp-content/uploads/2020/05/Mind-Me-raportti_6.3.2020.pdf



LASTENSUOJELUN
KEHITTÄMISYHTEISÖ



MONNI - Lastensuojelun monialainen kehittäminen Kanta- Hämeessä, Pirkanmaalla ja Etelä- Pohjanmaalla 2020-2022



Tilannekatsaus hankkeen käynnistymisestä

20.11.2020 Pikassos

MONNI – tavoitteet

1. Lastensuojelun asiakkaat ovat osallisina monialaisen palvelukokonaisuutensa keskiössä
2. Lastensuojelun ammattilaiset toimivat asiakkaidensa monitoimijaisen ja -alaisen palvelukokonaisuuden systemisen yhteistoiminnan ytimessä
3. Lastensuojelun monialaisella toimijaverkostolla on systemaattiset yhteistyörakenteet paikallisesti ja alueellisesti

→ MONNI-hankkeen päämääränä on, että lastensuojelun asiakkaina olevat lapset ja perheet saisivat nykyistä paremmin ja koordinoitummin yksilöllisen tarpeensa perusteella monialaisen avun – ja kokisivat hyötyvänsä siitä.

MONNI – maakunnissa tapahtuu

- **Kanta-Häme:** Ulotamme systeemisen lastensuojelun toimintamallin moniammatillisen ja -alaisen yhteistoiminnan rakenteisiin.
- **Pirkanmaa:** Kehitämme monialaista hybridityötä ja -osaamista nuorten palveluihin lastensuojelun, mielenterveys- ja päihdepalveluiden sekä opetustoimen yhdyspinnalla sekä vahvistamme lastensuojelun systeemistä toimintamallia.
- **Etelä-Pohjanmaa:** Yhtenäistämme monialaisen lastensuojelun toimintatapoja.

MONNI – yhdessä, monialaisesti

- Kehitämme systemaattista yhteistoimintaa hankkeen toimijaverkostossa
 - lastensuojelun,
 - asiakkaiden ja kokemusasiantuntijoiden,
 - sivistystoimen,
 - mielenterveys- ja päihdepalvelujen ja
 - järjestöjen sekä verkostojen kesken.

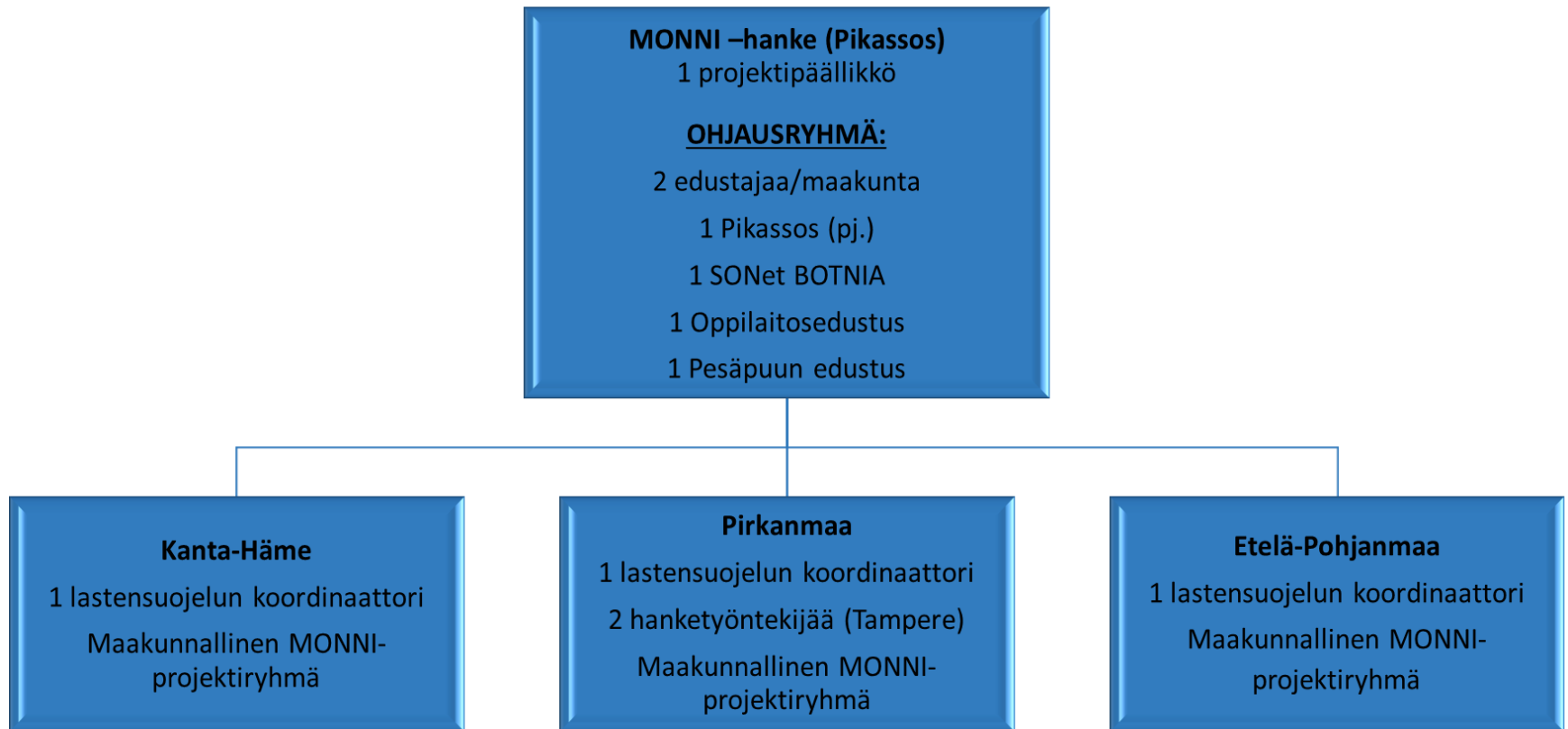
Yhteistyökumppaneina Kanta-Hämeen ja Pirkanmaan sairaanhoitopiirit. Lisäksi mukana Tampereen yliopisto ja alueen ammattikorkeakoulut ja Pesäpuu ry.

Kytkös mm. maakuntien Tulevaisuuden sote-keskushankkeisiin tärkeää.

MONNI – taustaa

- MONNI – Lastensuojelun monialainen kehittäminen Kanta-Hämeessä, Pirkanmaalla ja Etelä-Pohjanmaalla 2020-2022 –hankkeeseen saatiin myönteinen valtionavustuspäätös STMöstä lokakuun 2020 alussa.
- Suunniteltu hankeaika oli 1.9.2020 – 31.10.2022 -> päätöksessä hankeaika 1.8.2020 – 31.12.2022, hanke käynnistyy nyt marraskuussa.
- Hankkeen hallinnoijana Sosiaalialan osaamiskeskus Pikassos. Osatoteuttajina myös Tampereen kaupunki sekä Etelä-Pohjanmaan maakunnan alueella SONet BOTNIA.
- Mukana yhteistoiminta-alueen maakuntien kaikki kunnat, tai sosiaalipalveluita tuottavat yhteistoiminta-alueet/ kuntayhtymät. Hankealueella on yhteensä *168 214* lasta.
- MONNI-hankkeelle haettiin ja saatiin STMöstä valtionavustusta 921 600 € (80 %), alueen omarahoitusosuus on 230 400 € (20 %). Hankkeen kokonaisbudjetti on siten 1 152 000€. Omarahoitusosuudella hankkeeseen osallistuvat myös KHSHP/ nuorisopsykiatria ja PSHP.

MONNI-hankkeen organisointi



MONNI – hanke käyntiin loppusyksyn aikana

MONNI-tiimi:

- Pikassokseen sijoittuvat työntekijät juuri valittu:
 - MONNI-hankkeen projektipäälliköksi YTM Kristiina Ruuskanen, aloittanut 16.11.2020
 - Pirkanmaan lastensuojelun koordinaattoriksi YTM Laura Nila, aloittaa 1.12.2020
 - Kanta-Hämeen lastensuojelun koordinaattoriksi YTM Eija Luodes, aloittaa osaaikaisesti 1.12.2020 ja kokoaikaisesti 1.1.2021
- Tampereen kaupunki käynnistämässä kahden hanketyöntekijän rekrytointia
- Etelä-Pohjanmaan alueen MONNI-resurssi: lastensuojelun koordinaattorina YTM Auli Romppainen (50 %) SONet BOTNIAssa sekä Petta Porko (20 % aluksi) Lapuan kaupungilta

Hanketyö käyntiin:

- Liikkeelle hankkeen organisoitumisella, asiakasosallisuuden ja toteutussuunnitelmien täsmentämisellä
- Kolme lastensuojelun koordinaattoria lähtevät joulukuun alussa alkavaan THLn systeemisen lastensuojelun kouluttajakoulutukseen hankeresurssein

MONNI-hankkeen yhteyshenkilöt

Etelä-Pohjanmaa:

Koordinaattori Auli Romppainen
auli.romppainen@seamk.fi

p. 040 830 0337

Koordinaattori Petta Porko
petta.porko@seamk.fi

p. 040 830 0429

Kehitysjohtaja Arto Rautajoki
arto.rautajoki@seamk.fi

040 830 0366

Kanta-Häme:

Koordinaattori Eija Luodes
eija.luodes@pikassos.fi

p. 044 491 0316

Pirkanmaa:

Koordinaattori Laura Nila
laura.nila@pikassos.fi

p. 044 335 6643

Projektityöntekijä (1/2021 alkaen),
Tampereen kaupunki

Projektityöntekijä (1/2021 alkaen),
Tampereen kaupunki

Projektipäällikkö: Kristiina Ruuskanen, kristiina.ruuskanen@pikassos.fi, p. 0447757940

Ohjausryhmän puheenjohtaja: toimitusjohtaja Tuula Tuominen, tuula.tuominen@pikassos.fi,
p. 0505315439